


RAPPORT DE TRANSPARENCE 2023

Article R. 823-21 du Code de commerce




Conformément à l'article R. 823-21 du Code de commerce, les Commissaires aux comptes désignés auprès de personnes ou d'entités dont les titres sont admis aux négociations sur un marché réglementé ou auprès d'établissements de crédit, publient sur leur site internet, dans les trois mois suivant la clôture de l'exercice, un rapport de transparence.

C'est dans ce cadre que le cabinet Crowe Fideliance a établi le présent rapport de transparence.

Ce rapport est établi au titre de l'exercice clos le 30 septembre 2023.

Fideliance appartient à un ensemble plus large, le réseau Crowe France, qui constitue un réseau au sens de l'article 22 du Code de déontologie de la profession de Commissaires aux comptes.

Le réseau Crowe France regroupe l'ensemble des cabinets français membres du réseau Crowe Global, qui constitue également, à l'échelon mondial, un réseau tel que défini par le Code de déontologie de la Fédération Internationale des professionnels comptables (IFAC).



SOMMAIRE

01.	Un acteur indépendant, innovant et engagé.....	4
	Crowe Fideliance	
	Nos associés	
	Un positionnement de proximité et d'expertise	
	Organigramme et description juridique	
	Gouvernance	
	Fideliance, membre d'un réseau international	
02.	Gestion des risques.....	11
	Indépendance	
	Secret professionnel	
	Impartialité	
	Contrôle qualité	
03.	Responsabilité sociétale de Crowe Fideliance.....	13
04.	Activités.....	15
	Chiffre d'affaires	
	Autres informations financières	
05.	Déclaration relative au contrôle de la qualité, à l'indépendance et à la formation.....	16
06.	Annexe.....	17
	Liste des membres du réseau intervenant en tant que contrôleur légal Audit Services	

UN ACTEUR INDÉPENDANT, INNOVANT ET ENGAGÉ

Un Groupe qui évolue et qui innove...

Fideliace est un groupe résolument tourné vers l'innovation. Il axe sa stratégie sur une offre diversifiée, avec des compétences multiples pour proposer à ses clients une palette de services pluriprofessionnels et innovants : expertise comptable, audit, consolidation, mais aussi gestion de patrimoine, RSE ou encore digital.

... avec des valeurs fortes !

Fideliace s'est développé dans une optique de "grandir plutôt que grossir". La croissance du Groupe, tant d'un point de vue géographique que sectoriel, s'est toujours faite dans le respect de valeurs fortes :



Notre raison d'être

A l'origine, Fideliace a été créé en 1979 et a connu 45 années de développement continu, tout en gardant son autonomie. La croissance du Groupe Fideliace a lieu dans le respect de sa raison d'être qui s'incarne au quotidien par des valeurs clés :

— “**Partenaires de confiance, nous nous engageons à accompagner avec éthique et respect des valeurs humaines, la croissance durable des entreprises ainsi que celle de toutes les parties prenantes de notre groupe Fideliace.**” —

ATTENTIFS

ENGAGÉS

AUDACIEUX

Les 5 raisons de nous faire confiance

Expertise et performance technique



Fideliace offre à ses clients un très haut niveau d'expertise technique, fondé sur l'expérience et la compétence des associés, le recrutement de collaborateurs de talent et la formation continue de ses équipes. L'association technique ATH, qui regroupe et forme plus de 3000 collaborateurs en France, assure une veille documentaire technique de haute qualité.

Pérennité



Parce que les mutations rapides de l'environnement extérieur exigent une adaptabilité et une réactivité toujours accrues, les missions d'expertise, d'audit et de conseil ne peuvent être efficaces que dans une perspective pérenne. Les associés du groupe accompagnent leurs clients sur le long terme, pour anticiper et accompagner leurs projets.

Une approche personnalisée



A travers l'analyse et la connaissance de votre secteur, l'identification de votre stratégie, les équipes de Fideliace vous donnent les clés pour réussir.

L'exercice en réseau et l'international



Avec 150 cabinets indépendants dans plus de 130 pays, Fideliace assure à ses clients un pilotage sur mesure des missions à l'étranger : les missions internationales sont menées conjointement avec les cabinets membres de Crowe Global.

Engagement



Les associés s'engagent personnellement dans le pilotage des missions confiées. Parce que leur signature engage leur crédibilité et leur responsabilité, les associés s'impliquent sans réserve et privilégient un lien personnel avec les dirigeants, à tous les stades de la mission.

Nos associés

La répartition des associés sur **plusieurs générations** permet d'assurer l'**indépendance** de Fideliance.



Théau ACCARY



Latifou AMINOU



Arnaud AUDO



Emmanuelle BERSEZ



Fanny BINOT



Maryline BRISSET



Pierre-Yves CHANUT



Patrick CHOLET



Jean-François COTTIN



Frédéric COUZEREAU



Jean-Luc FLABEAU



Sarah GUÉREAU



David HASSID



Maxime JACQUEMET



Xavier LARBALETTE



Julien LE GUEN



Jonathan MARION



Stéphane MARTORANA



Fabien POURBAIX



Nicolas POUZET



Céline ROUX



Sophie ROUX



Paul-Alexis SIA



Marie SOUBISE



Victor ROQUE



UNE ÉQUIPE DE

25 ASSOCIÉS

Dont 19 Experts-Comptables et/ou Commissaires aux Comptes

400 COLLABORATEURS

Dont 23 Experts-Comptables stagiaires, mémorialistes ou diplômés

Un positionnement de proximité et d'expertise

Dans le **TOP** **40** des cabinets français



400 collaborateurs



9 000 clients qui nous font confiance



21 sites



42 millions d'euros de chiffre d'affaires

21 sites de proximité

Le Groupe Fideliance est présent sur une vingtaine de sites notamment à **Paris**, dans les départements de **l'Essonne** et de la **Seine et Marne**.

Des compétences multiples pour des services pluriprofessionnels et innovants

Les activités multiples du groupe permettent de développer **des missions à forte valeur ajoutée** au profit de nos clients.

Expertise comptable et conseil fiscal

Audit

Conseil au dirigeant

Gestion sociale

Conseil juridique

Gestion de patrimoine

Evaluation et transmission

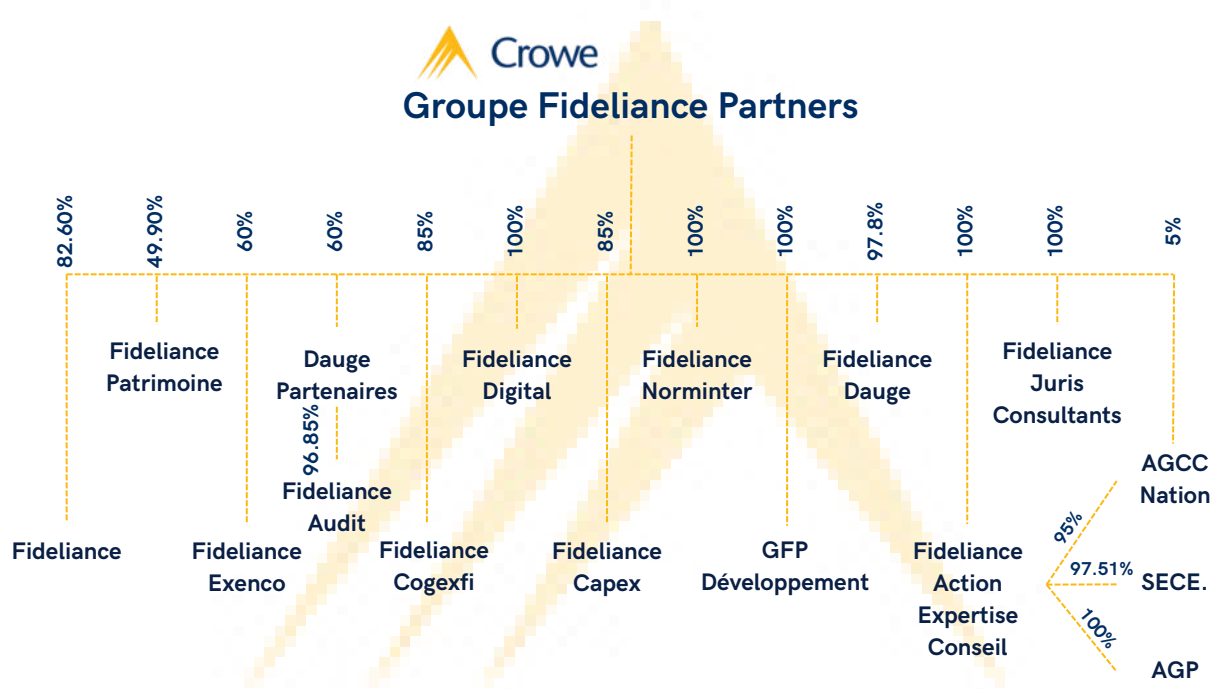
Consolidation & reporting

RSE et durabilité

Digital

Externalisation administrative

Organigramme



Crowe Groupe Fideliance Partners est la société mère des entités mentionnées dans l'organigramme ci-dessus. C'est une S.A.S avec un capital social de 3 665 192 €. Le siège social est situé au 78 rue Paul Jozon 77300 à Fontainebleau (N°Siret : 79913804500015).

Tous les associés signent un pacte d'associés. Il s'inscrit dans la continuité de l'histoire de Fideliance qui s'est toujours construite sur la qualité des relations humaines, à la fois entre les associés et avec l'ensemble du personnel.

Toutes les structures indiquées dans l'organigramme sont inscrites à la Compagnie Régionale des Commissaires aux Comptes et/ou au Conseil Régional de l'ordre des experts-comptables de Paris-IDF, hormis les structures Fideliance Digital, Fideliance Patrimoine et AGP.

Notre activité de commissariat aux comptes s'exerce au travers des sociétés Fideliance Audit, Fideliance Dauge et Juris Consultants.

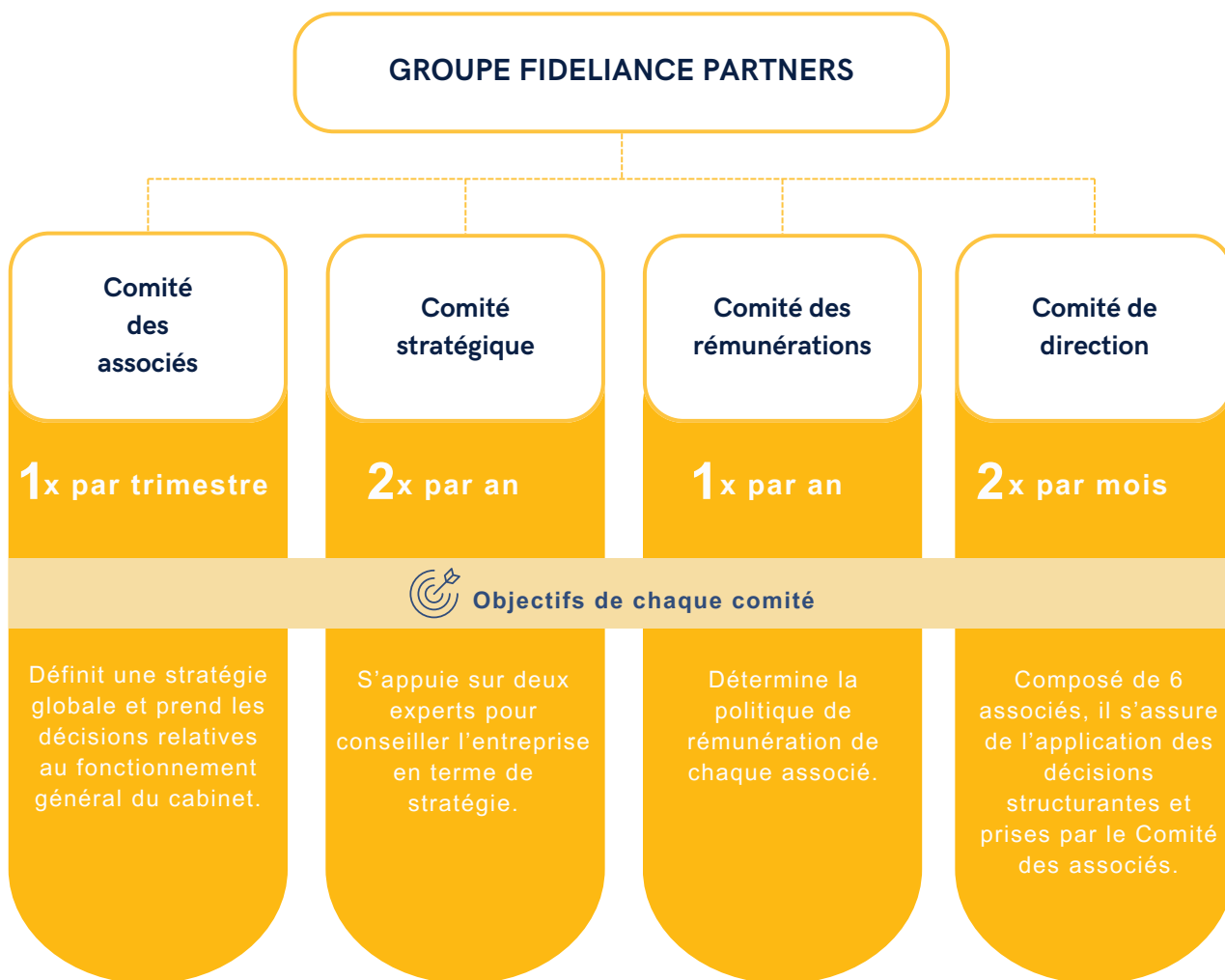
16 associés sont inscrits sur la liste établie par le H2A, rattachés à la CRCC de Paris. Ils sont également inscrits auprès de l'Ordre des Experts-Comptables Paris-IDF.

Gouvernance

Notre gouvernance consiste à mettre en œuvre tous les moyens pour que nous puissions réaliser nos différents services à nos clients, et ce de façon transparente, efficiente et respectueuse des attentes de nos parties prenantes. Notre mode de gouvernance doit permettre d'assurer :

- Une **coordination** optimale des moyens humains et techniques de notre groupe ;
- L'exercice d'une profession libérale en groupe. Chaque professionnel doit pouvoir s'exprimer pleinement dans le cadre de son activité et en **assurer la maîtrise** et la **responsabilité** ;
- L'**indépendance** du cabinet et de ses associés vis-à-vis des tiers ;
- La **pérennité** du groupe par une intégration continue et programmée de nouveaux associés disposant des qualifications requises à l'exercice des professions d'expert-comptable et/ou de commissaire aux comptes ;
- Le plus grand **respect** de quelques principes qui doivent gouverner notre activité et notre groupe : exigence de qualité de nos prestations, transparence, sécurité et loyauté.

Ceci doit s'inscrire dans la continuité de l'histoire de Fideliance qui s'est toujours construite sur la qualité des **relations humaines**.



Le parcours de l'associé

L'intégration des nouveaux associés au sein de Crowe Fideliace se décline en deux points majeurs : la **perception de talents** et faire **grandir les compétences** techniques et en équipes de ces talents pour devenir associé.

Nous travaillons sur un parcours "jeunes associés" pour les accompagner au mieux dans leur évolution au sein de Fideliace.

L'entrée d'un nouvel associé au sein de Fideliace requiert l'agrément préalable des trois quarts de la collectivité des associés de GFP. Pour statuer l'entrée d'un nouvel associé, plusieurs critères peuvent être pris en compte :

- **Qualités** et **compétences professionnelles** dans son domaine
- Partager les **valeurs** et principes **communs** du Groupe Fideliace
- Avoir une **ancienneté** et une expérience professionnelle suffisante
- Le respect des **règles déontologiques** de la profession comptable et d'audit
- Le parcours académique
- La nature, qualité et perspective de développement du **portefeuille clients**

Un réseau Crowe Global

8^{ème} **réseau mondial**



40 500 professionnels

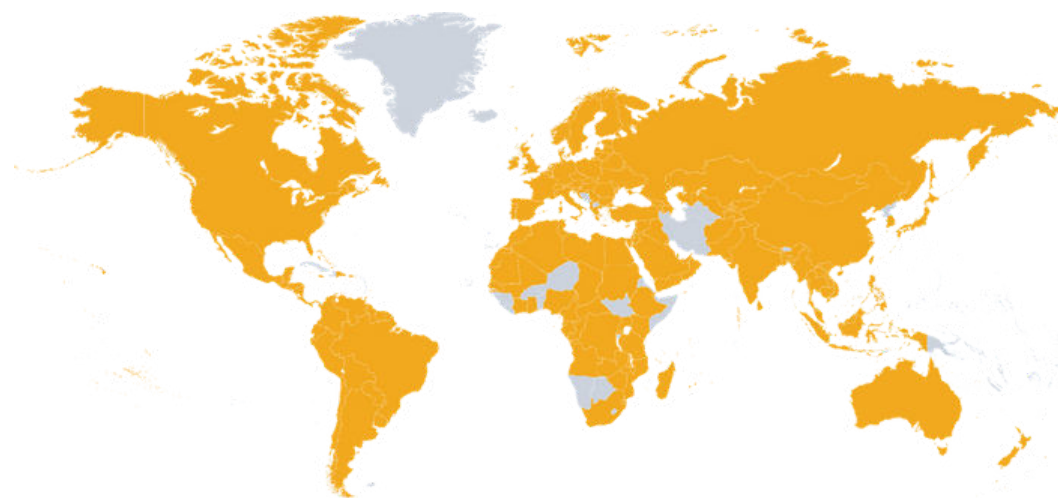
800 bureaux



150 pays



4,9 milliards US dollars de chiffre d'affaires



Crowe Global offre, à l'**échelle local** comme à l'**échelle mondial**, une **gamme complète** de services spécialisés dans les domaines de la certification des comptes, de la maîtrise de risques et, plus généralement, de l'accompagnement des entreprises.

Les cabinets membres de Crowe Global s'engagent à fournir un **service de qualité** grâce à des processus intégrés et à un ensemble commun de valeurs clés qui guide leurs décisions au quotidien.

Crowe Global est **membre du Forum of Firms**, une association de réseaux d'audit internationaux. L'objectif du Forum est de promouvoir des normes cohérentes et de haute qualité en matière d'informations financières et de pratiques d'audit dans le monde entier. En tant que membre, Crowe Global doit démontrer son engagement à adhérer à des pratiques d'audit de haute qualité et à en promouvoir l'application cohérente.

Une gouvernance du réseau au niveau national

Fideliance est membre indépendant du réseau Crowe France. L'association, régie par la loi 1901, compte aujourd'hui **13 cabinets membres (et une soixantaine de filiales), implantés dans plus de 50 villes.** <https://crowe.com/fr>

Ces entités sont inscrites à l'Ordre des Experts-Comptables et/ou à la Compagnie des Commissaires aux Comptes. Elles sont toutes indépendantes et exercent leurs missions dans le respect des règles déontologiques des Experts-Comptables et des Commissaires aux Comptes.

Un **Comité d'Administration, composé des 13 membres**, et un **Comité Exécutif, composé de 5 membres**, constituent l'organe de gouvernance. L'animation du réseau est assurée par un cadre permanent et des commissions spécialisées. Plus généralement, l'association **Crowe France est dotée d'une structure d'animation** chargée :

- de s'assurer du respect des règles déontologiques par les structures membres,
- de vérifier l'absence de conflits d'intérêt au niveau français,
- d'assurer la liaison avec Crowe Global.

Une gouvernance du réseau au niveau international

Crowe Global est une association de droit suisse regroupant près de 800 bureaux à travers le monde, présents dans 150 pays sur plus de 5 continents. Cette association est **classée au 8ème rang des réseaux mondiaux** selon le classement IAB 2023.

Le **réseau Crowe Global** est dirigé par un Conseil d'Administration de 11 personnes, tous associés de structures membres et présidé par un président.

Le **Comité exécutif est basé à New York**. Il est relayé par trois Directions Régionales en charge de l'Europe et l'Afrique (EMEA), l'Amérique et l'Asie.

Une direction de l'audit et des risques s'occupe de la politique qualité, du déploiement de la méthodologie d'audit et de la vérification de l'absence de conflits d'intérêts.



Fideliance est membre de l'Association Technique d'Harmonisation (ATH),

première association technique française, à laquelle participe 36 cabinets membres (y compris l'ensemble du réseau Crowe France)

ATH constitue une Direction Technique mutualisée qui procure à ses membres les services suivants :

- Des demandes de référentiels techniques mis à jour en permanence,
- Une base documentaire intégrant des processus de veille, de consultation et de diffusion d'informations par email,
- Un catalogue de formation pour aider les collaborateurs à progresser dans leurs compétences techniques,
- Un contrôle qualité externe annuel,
- Un accès permanent aux informations et aux outils pour tous les membres de Fideliance à travers un système intranet.



La société Crowe Fideliance est représentée au conseil d'administration d'ATH. Des associés participent aux commissions techniques en fonction de leurs domaines de prédilection.

GESTION DES RISQUES

Indépendance

Une charte d'indépendance a été mise en place au sein du groupe.

Rappel de l'article 6 du code de déontologie : Les collaborateurs d'un cabinet évitent toute situation qui pourrait faire présumer d'un manque d'indépendance. Elles doivent être libres de tout lien extérieur d'ordre personnel, professionnel ou financier qui pourrait être interprété comme constituant une entrave à leur intégrité ou à leur objectivité.

Les règles d'indépendance concernent tous les intervenants directs et indirects au sein du cabinet : associés, collaborateurs, experts auxquels le cabinet fait appel, les sous-traitants, les cotraitants, les membres du réseau, les stagiaires...

L'indépendance passe notamment par le respect de certaines règles d'application obligatoires. Ainsi, l'activité est incompatible avec certaines occupations qui pourraient porter atteinte à l'indépendance en particulier avec tout emploi salarié (sauf chez un autre expert-comptable, commissaire aux comptes ou une AGC).

Notre manuel de procédures prévoit des procédures rigoureuses d'acceptation et de poursuite des mandats et des missions, c'est essentiel pour la prévention des risques et la maîtrise de la qualité en place chez Fideliance. Ces procédures intègrent notamment les questions relatives au :

- Dispositif applicable aux missions
 - Liens personnels
 - Liens financiers
- Cadeaux et divertissements
- Honoraires et indépendance provenant d'un client ou d'un groupe

Secret professionnel

La confiance de nos clients repose en bonne partie sur le fait qu'ils savent que les informations qu'ils nous transmettent ne seront divulguées à des tiers. Comme le rappellent les contrats de travail du cabinet, tous les membres de l'équipe sont tenus au secret professionnel le plus absolu dans les conditions prévues à l'article 226-13 du Code Pénal, dans l'utilisation des informations dont ils ont connaissance dans le cadre de leur activité. Cela signifie que toutes les informations et documents qui nous sont communiqués par nos clients sont strictement confidentiels et le cabinet interdit formellement de les communiquer à qui que ce soit. Ceci ne concerne toutefois pas les informations qui relèvent déjà du domaine public.

Impartialité

Dans l'exercice de leurs missions, les associés signataires de Crowe Fideliance conservent en toutes circonstances une attitude impartiale. Toutes les conclusions et jugements sont fondés sur une analyse objective de l'ensemble des données dont ils ont connaissance, sans préjugé ni parti pris. Les associés évitent toutes situations qui les exposeraient à des influences susceptibles de porter atteinte à leur impartialité.

Contrôle qualité

Le contrôle de qualité interne a pour vocation :

- De s'assurer du respect des normes professionnelles du Commissaire aux Comptes et d'Expertise Comptable
- D'optimiser le service rendu aux clients
- Par notre implication dans les instances professionnelles (Compagnie des Commissaires aux Comptes et Ordre des Experts-Comptables)
- Par le contrôle de la bonne application des procédures internes au travers d'un contrôle interne structuré et supervisé par l'association technique ATH

Le contrôle qualité est assuré annuellement de manière externe et indépendante par les membres du secrétariat de l'association. C'est un dispositif de contrôle de qualité interne a posteriori qui porte sur les procédures du cabinet, les missions d'audit, l'expertise comptable et le social. Le process est amélioré chaque année, au mois de mai, en direction qualité qui regroupe les responsables qualité de chaque cabinet.

Notre système de qualité s'inscrit dans la norme internationale IASQC1 et est en application avec la charte qualité du réseau Crowe France.

Notre système qualité est matérialisé dans un manuel de procédures qui formalise nos politiques dans les domaines suivants :

- Ressources humaines
- Déontologie et respect des règles professionnelles (comportement, confraternité, indépendance, secret professionnel, conflits d'intérêt, responsabilité)
- Formations et gestion des compétences
- Acceptation et maintien des missions
- Qualité
- Charte informatique
- Normes, méthodologies et outils d'exécution de la mission
- Etc...

Différents contrôles qualité sont réalisés par nos autorités de tutelle, conformément à la réglementation de notre profession, par le réseau Crowe France et/ou par Crowe Global ainsi que par l'association technique ATH.

Crowe Fideliance a fait l'objet d'un contrôle qualité diligenté par le Haut Conseil du Commissariat aux Comptes en 2019, en application des dispositions de l'article L.821-9 du Code du Commerce.

RESPONSABILITÉ SOCIÉTALE DE CROWE FIDELIANCE

Des engagements sociaux et environnementaux

Notre équipe, le moteur de notre développement

Attractivité de la profession

- Présence de plus de 10 salons étudiants en 2023

Recrutement de nouveaux collaborateurs

- Intégration soignée en amont et le jour-j
- 2 journées d'intégration par an : présentation de toutes les lignes métiers

Fidélisation des équipes en place

- Mobilité interne (géographique ou métier)
- Rémunération cohérente
- Cadre de vie convivial (repas de Noël, Halloween, journée du burger...)
- 1 journée annuelle avec l'ensemble des équipes

Crowe Fideliace est signataire de la **Charte de la Diversité**

- Organisation d'un jeu interactif pour sensibiliser les collaborateurs aux situation de handicap
- 3 référents harcèlements sexuels et agissements sexistes
- Charte **droit à la déconnexion** signée par l'intégralité des collaborateurs

3 labels **Choose my company** pour évaluer la satisfaction de nos collaborateurs et alternants :



91,5% des salariés *
ont suivi une formation en 2022

Formations internes effectuées :

Des actualités collaborateurs sont organisées une fois par mois, pour tous, dont une dédiée à la loi de finances

Utilisation des « RIT » comptables, sociales, juridiques et audit pour l'ensemble des collaborateurs

Formations techniques sur l'utilisation des différents outils : effectuées en interne ou en externe selon les besoins (Cegid, Silaë, Cot'Tns,...)

Formations sur la **lutte anti-blanchiment** : formation obligatoire dès l'arrivée d'un collaborateur puis une formation annuelle est faite

Formations externes à la demande selon les besoins de chacun

Notre parcours de compétences

Lors de l'entretien professionnel, le salarié et le manager font le point sur les formations suivies au cours de l'année et projettent les formations pour l'année suivante en fonction de l'évolution souhaitée du salarié.

Un plan de formation, après consultation des représentants du personnel, est élaboré annuellement. Il rassemble l'ensemble des actions de formation définies dans le cadre de la politique de gestion du personnel de Fideliace.

Depuis octobre 2023, Fideliace propose sa nouvelle Newsletter : les « 3 minutes qui comptent ». Elle est envoyée par voie électronique, toutes les deux semaines, aux clients et à l'intégralité de nos collaborateurs. En format court, les actualités abordent :

- des thématiques sectorielles,
- des actualités chez Fideliace,
- et le décryptage de sujets par nos experts !

80,2% des collaborateurs voient l'utilité et l'impact de leur travail (2023)

* périmètre entité juridique Fideliace

Être acteur des changements sociétaux et environnementaux

Labelisé **Lucie 26 000**

Bilan Carbone 2021 : 4tonnes de CO2e / collaborateur en 2021

Sensibilisation et embarquer les équipes

- ambassadeurs RSE sur chaque site du groupe Fideliance
- +170 collaborateurs formés à la Fresque du climat
- +230 participants au Challenge Energic sur la sobriété énergétique
- participation au World Clean Up Day

Numérique Responsable : transformer la technologie pour les enjeux environnementaux et sociaux

Gestion du cycle de vie de nos produits numériques

- en amont : durée de vie de 5 ans minimal sur nos ordinateurs et un indice de réparabilité supérieur à 6
- prolonger la durée de vie en réparant et remplaçant les composants défectueux
- en aval : réutilisation interne/externe ou recyclage par une structure spécialisée (Recycl'Ordi IDF)

Sensibilisation

- participation à la semaine de la dépollution numérique
- nettoyage périodique des fichiers et mails
- membre de Planet Tech'Care

Déploiement d'une **stratégie nomadisme numérique** qui réduit significativement les émissions liées aux déplacements professionnels

- 1 journée minimum de télétravail par salarié

Une offre client à impact

Être acteur des changements sociétaux et environnementaux

Création de la marque Fid'Impact

- 12 offres durables
- 9 webinaires "Mardis de la RSE" en 2023
- Un stand et animation de conférences au salon Prourable

Notre pôle associatif

- 3 secteurs stratégiques : OGEC, médico-social et institutionnel
- nos partenaires : Delsol Avocats, Assoconnect et ADEMA
- nos participations aux événements associatifs :
 - Journée du monde associatif organisée par l'Ordre des experts-comptables
 - Forum National des Associations et Fondations

Un ancrage territorial

Opération Jeunes

- création de binômes entre les responsables de clientèle et 40 collégiens
- feuille de route très concrète : trouver 40 stages

Divers actions

- collecte de jouets à Noël pour le Secours Populaire
- Octobre Rose : don à l'association Gustave Roussy
- soutien financier pour une rencontre internationale d'escrime à Melun
- fond de dotation Crowe France

Implication dans différents groupes de travail de la profession

- ATH : suivi technique de qualité
- CNCC, CNOEC, ANC
- AFNOR
- Membre du comité stratégique de l'Impact Score proposé par le Mouvement Impact France

ACTIVITÉS

Chiffre d'affaires

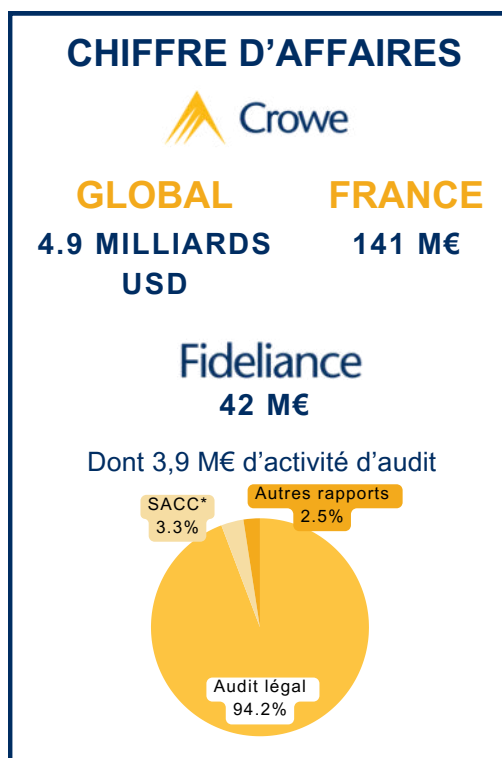
Les membres de CROWE Global ont réalisé en 2022 un chiffre d'affaires de 4.9 milliards USD (dont près de 1.6 milliard USD relatif à l'audit). CROWE France a un chiffre d'affaires de 141 millions d'euros (dont près de 38 millions d'euros relatif à l'audit).

Le chiffre d'affaires du groupe Fideliance (exercice clos le 30 septembre 2023) est de 42 millions d'euros.

L'activité audit légal représente 3 903 435 € du montant total des honoraires de notre cabinet, le solde correspondant aux travaux d'expertise comptable, conseil (fiscalité, etc...) et de corporate finance (évaluation, transaction services).

Autres informations financières

Le niveau de rentabilité et de fonds propres de notre structure sont des éléments déterminants qui permettent de garantir son indépendance.



* Services autres que la certification des comptes

DÉCLARATION RELATIVE AU CONTRÔLE DE LA QUALITÉ, À L'INDÉPENDANCE ET À LA FORMATION

Nous confirmons que les pratiques d'indépendance mises en place au sein du cabinet ont fait l'objet d'une vérification interne.

De même, le système interne de contrôle de la qualité décrit ci-dessus fonctionne de manière efficace. Nous avons notamment intégré dans notre plan d'amélioration les recommandations du H2A et d'ATH.

Par ailleurs, nous attestons que la politique de formation continue des auditeurs légaux fait l'objet d'un suivi de façon à prendre en compte les responsabilités qui sont confiées aux associés signataires et à apporter les mesures correctrices en cas de non-respect de prescriptions du Code de Commerce.

Fontainebleau, le 30 décembre 2023

Fideliance
Jean-Luc Flabeau



Président
Groupe Fideliance Partners

Fideliance Audit
Julien Le Guen



Associé
Responsable pôle audit

LISTE DES MEMBRES DU RÉSEAU INTERVENANT EN TANT QUE CONTRÔLEUR LÉGAL AUDIT SERVICES (AU 31/12/2022)

Country	Firm	Country	Firm
El Salvador	Integrity Auditing Group, Ltda. de C.V.	Ghana	Veritas Associates
Estonia	CDNW Group Ltd	Greece	Crowe SOL
Finland	Maura Audit Oy	Guatemala	Vertice Financiero S.A.
	Avvens Management	Honduras	Horwath Central America, S. de R.L. de C.V.
France	Becouze & Associates	Hong Kong	Crowe (HK) CPA Ltd.
	Cifralex	Hungary	Crowe FST Consulting Kft
	Cogefis Associates	India	V.P. Thacker & Co
	Crowe Reunion		JC Bhalla & CO.
	Dauge Fideliance	Indonesia	Kosasih Nurdiyaman Mulyadi Tjahjo & Rekan
	Dupouy & Associates	Iraq	Crowe Professional Auditors LV
	Fideliance	Ireland	Crowe Ireland
	Fiduroc	Isle of Man	Crowe Isle of Man LLC
	Groupe Ficorec	Israel	Ovadia Pick Kriheli And Co.
	Crowe HAF	Italy	Crowe AS SpA
RSA	Japan	Crowe Toyo & Co.	
SAS Groupe Rocard	Jordan	Ibrahim Yaseen & Partners Co. – Professional Auditors	
Sogec		Al-Tillawi, Al-Khateeb Company & Partner Co.	
French Polynesia	Horwat Tahiti	Kazakhstan	Crowe Kazakhstan
Georgia	Crowe GE LLC	Kenya	Crowe Erastus & Co.
	Dr. Kleeberg and Partners GmbH		Crowe COR LLP
	Möhrle Happ Luther Wirtschaftsprüfungsgesellschaft mbH	Kuwait	Cowe Al Muhanna & Co.
HSA Frankfurt GmbH Wirtschaftsprüfungsgesellschaft	Latvia		Crowe DNW SIA
Germany	RWT Crowe GmbH Wirtschaftsprüfungsgesellschaft Steuerberatungsgesellschaft	Lebanon	Crowe Professional Auditors LV
	BPG Beratungs- und Prüfungsgesellschaft mbH Wirtschaftsprüfungsgesellschaft Steuerberatungsgesellschaft		

Country	Firm	Country	Firm
Liberia	Crowe Liberia LLC	Pakistan	Crowe Hussain Chaudhury And Co.
Liechtenstein	Crowe Treuhand AG	Panama	Crowe Panama Sociedad Civil
Lithuania	UAB Crowe LT	Paraguay	J.C. Descalzo & Asociados
Luxembourg	C-CLERC S.A.	Peru	Roncal, D'Angelo y Asociados S. Civil De R.L.
Malawi	Crowe J&W	Philippines	Ramon F. Garcia & Company CPAs
Malaysia	Crowe Malaysia	Poland	Atwick Sp Z.o.o.
Maldives	Crowe Maldives LLP	Portugal	Horwath & Asociados, SROC, Lda.
Mali	Inter Africaine d'Audit et d'Expertise (IAE-SARL)	Puerto Rico	Crowe PR PSC
Malta	Horwath Malta	Qatar	Adib Al Chaa & Co Chartered Accountants
Mauritius	Crowe Horwath ATA	Romania	Finexpert - Boscolo Consulting SRL
Mexico	Gossler SC	Saudi Arabia	Al-Azem & Al-Sudairy Certified Public Accountants
Montenegro	Crowe MNE	Senegal	Max Consulting Group (MCG)
Morocco	Horwath Maroc Audit	Serbia	Crowe RS doo
Mozambique	Crowe Horwath Mozambique Limitada	Singapore	Crowe Horwath First Trust LLP
Nepal	B. K. Agrawal & Co.	Slovakia	Crowe Advartis
Netherlands	Crowe Foederer B.V.	South Africa	Crowe HZK
	Crowe Peak B.V.		Crowe JHB
New Zealand	Crowe Australasia		Crowe Winelands (Pty) Ltd.
Nigeria	Crowe Dafinone	South Korea	Hanul LLC
Norway	Vidi Revisjon AS	Spain	Crowe Auditores España S.L.P.
	Crowe Partner Revisjon AS	Sri Lanka	Gajma and Co.
Oman	Crowe Mak Ghazali LLC	Suriname	Crowe Burgos Accountants N.V.

Country	Firm	Country	Firm
Sweden	Sydrevisjoner Vast AB	Uganda	Crowe AIA
	Kindberg Revision AB		Inter-Audit Crowe LLC
	Sydrevisjoner Aktiebolag	Ukraine	AC Crowe Ukraine
	Crowe Osborne AB		Crowe Audit & Accounting Ukraine LLC
	Crowe Västerås AB	United Arab Emirates	Crowe Mak
	Nyström & Partners Revision KB	United Kingdom	Crowe UK LLP
	Crowe Tönnerviks Revision AB		Crowe LLP
	Tönnerviks Horwath Revision Skane AB	United States	TRUSTA, An Accountancy Corporation
Switzerland	Alfa Treuhand- und Revisions AG	Uruguay	Stavros Moyal y Asociados SRL
	Crowe Curator Tax AG	Uzbekistan	Crowe TAC
	Crowe Curator Audit AG		Venezuela
	S&A Tax and Audit SA	Vietnam	Crowe Vietnam Co., Ltd.
Syria	Crowe Professional Auditors LV	Yemen	Crowe AHFAD
Taiwan	Crowe Horwath (TW) CPAs	Zimbabwe	Crowe Zimbabwe
Tajikistan	Crowe ACG		
Tanzania	Crowe Tanzania		
Thailand	ANS Audit Company Limited (to change to Crowe ANS)		
Togo	Crowe TG Icaaf Sarl		
Tunisia	Cabinet Zahaf et Associes		
	Horwath ACF		
Turkey	Kavram Bağımsız Denetim ve Danışmanlık A.Ş.		
	Crowe Horwath Olgu Bağımsız Denetim ve YMM A.S.		
	Mert 1 YMM ve Bağımsız Denetim A.S.		
	Crowe HSY AB		

Rapport de transparence édité le 17 avril 2024,
sous la direction de Jean-Luc FLABEAU, Président de Fideliace.



Grandir, plutôt que grossir !

<https://www.fideliace.fr>

Fideliace est un membre indépendant de CROWE GLOBAL. Chaque membre est une entité commerciale indépendante.

Fideliace et ses filiales ne sont pas responsables pour toute action ou omission de CROWE GLOBAL ou d'un autre membre du réseau.