

RAPPORT DE

Responsabilités

**NOS CONTRIBUTIONS SOCIALES,
ENVIRONNEMENTALES & TERRITORIALES**

2023-2024

EDITORIAL

Jean-Luc Flabeau Président de Crowe Fideliance



—“—

Je suis fier de vous dévoiler notre premier rapport RSE. En effet Fideliance partage une culture d'entreprise forte qui résonne au travers de sa raison d'être et de ses valeurs partagées par l'ensemble de nos associés et de nos équipes. Cela se concrétise au quotidien par un ensemble d'actions.

Je peux juste citer en exemple notre renouvellement de la labélisation Lucie, et ce pour les 4 prochaines années. Elle a rythmé notre début d'année 2024 !

Nous sommes fiers de cette continuité qui confirme notre volonté de nous engager dans l'intégration des enjeux environnementaux et sociaux dans nos activités, avec l'ensemble de nos collaborateurs tout en gardant notre ancrage local !

Et pour aller encore plus loin, ce premier rapport RSE !

Cette étape supplémentaire témoigne une nouvelle fois de notre engagement collectif en matière de RSE. En le réalisant, nous avons pris conscience du chemin parcouru qui a nécessité des réflexions sur notre stratégie à long terme, notre écosystème et l'évolution de notre modèle d'affaires.

Nous avons structuré celui-ci au travers de ce qui nous ressemble : un Groupe en constante évolution, avec une gouvernance indépendante, des services et des équipes de proximité autour d'une stratégie RSE centrée sur des engagements environnementaux, sociaux et territoriaux.

Ce n'est qu'un début ! Nous avons encore beaucoup de chemin à parcourir, mais notre direction est claire !

Bonne découverte !

—”—

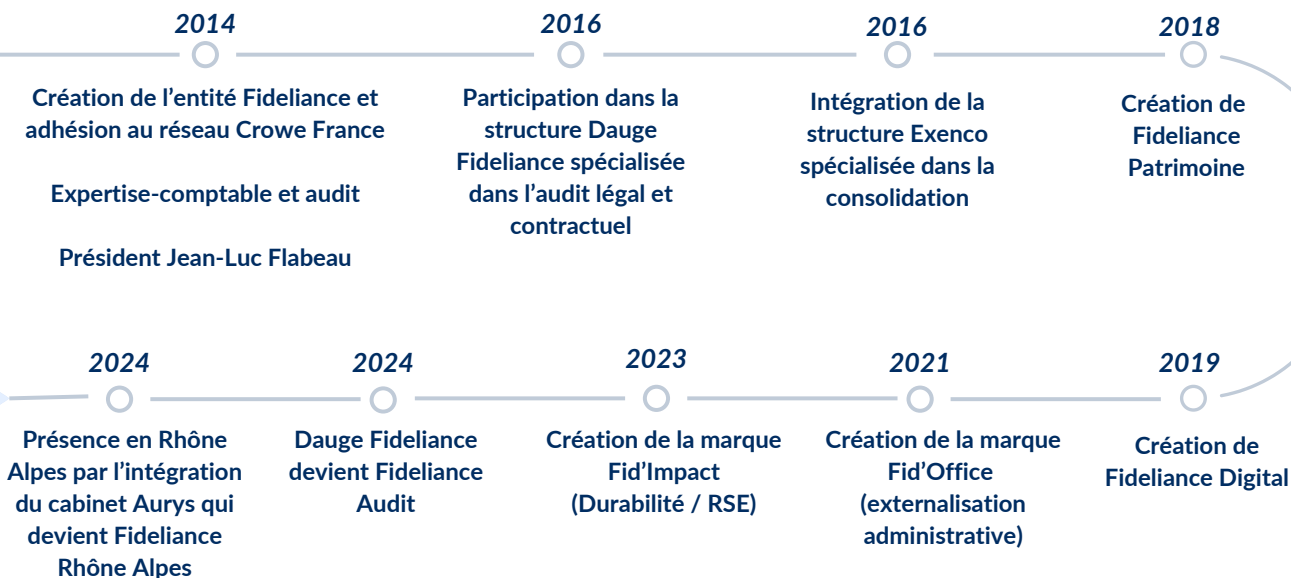
SOMMAIRE

01. Un acteur indépendant, innovant et engagé	4
Un Groupe en constante évolution... ... avec des valeurs fortes, et une raison d'être !	
02. Une gouvernance collégiale	5
Notre actionnariat Notre fonctionnement Notre comité stratégique Notre appartenance au réseau Crowe Global	
03. Une équipe et des service de proximité	7
Une équipe diversifiée avec des compétences multiples au service des clients Quelques chiffres 20 sites de proximité Nos pôles d'activité Vulgariser la pratique RSE auprès de nos clients Notre écosystème	
04. Notre stratégie RSE	16
Être acteur des changements sociétaux et environnementaux	
05. Notre stratégie numérique responsable	20
Notre politique d'achats numériques Notre gestion quotidienne du parc informatique	
06. Notre politique sociale	23
Notre parcours de recrutement Une fidélisation des équipes en place Une attention particulière pour notre QVT Diversité et inclusion	
07. Notre politique mécénat locale	30
Nos différents types de mécénats	

01. UN ACTEUR INDÉPENDANT, INNOVANT ET ENGAGÉ

Un Groupe en constante évolution...

Une longue histoire d'Hommes et de rencontres !



... avec des valeurs fortes,

Fideliace s'est développé dans une optique de "grandir plutôt que grossir". La croissance du Groupe, tant d'un point de vue géographique que sectoriel, s'est toujours faite dans le respect de valeurs fortes :



et une raison d'être !



Partenaires de **confiance**, nous nous **engageons** à accompagner avec **éthique** et **respect** des valeurs humaines, la **croissance durable** des entreprises ainsi que celle de toutes les parties prenantes de notre groupe **Fideliace**.



ATTENTIFS

ENGAGÉS

AUDACIEUX

02. UNE GOUVERNANCE COLLÉGIALE

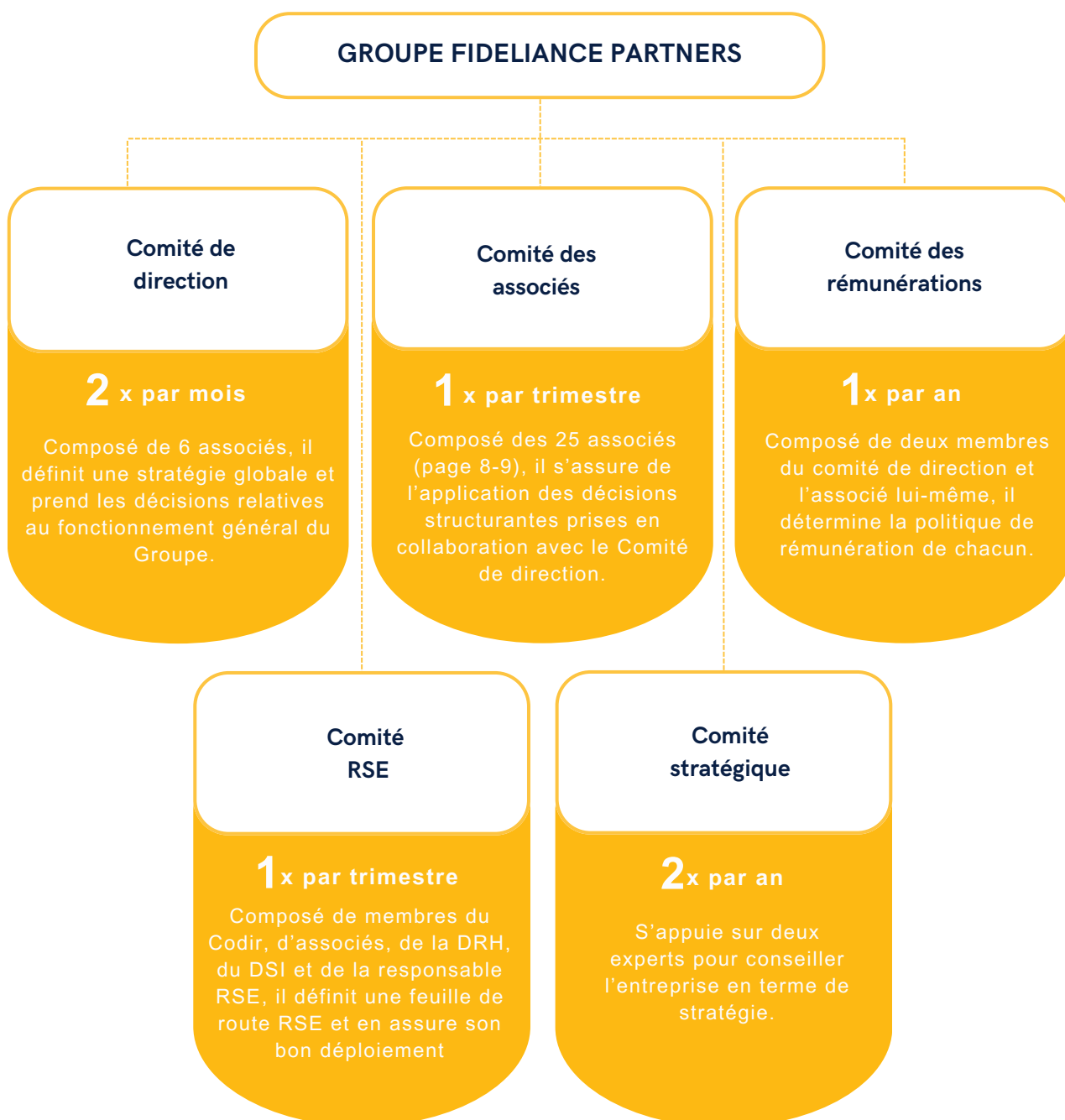
Notre actionariat

Crowe Groupe Fideliance Partners est la société holding qui regroupe l'ensemble des activités. C'est une S.A.S avec un capital social de 3 665 192 €. Le siège social est situé au 78 rue Paul Jozon 77300 à Fontainebleau (N°Siret : 79913804500015).

Notre pacte d'associés a été construit et s'inscrit dans la continuité de l'histoire de Fideliance qui s'est toujours bâtie sur la qualité des relations humaines (intuitu personae).

100%
de notre capital
détenu par
les 25 associés
représentant
notre Groupe

Notre fonctionnement



Notre comité stratégique



Claude COTTIN

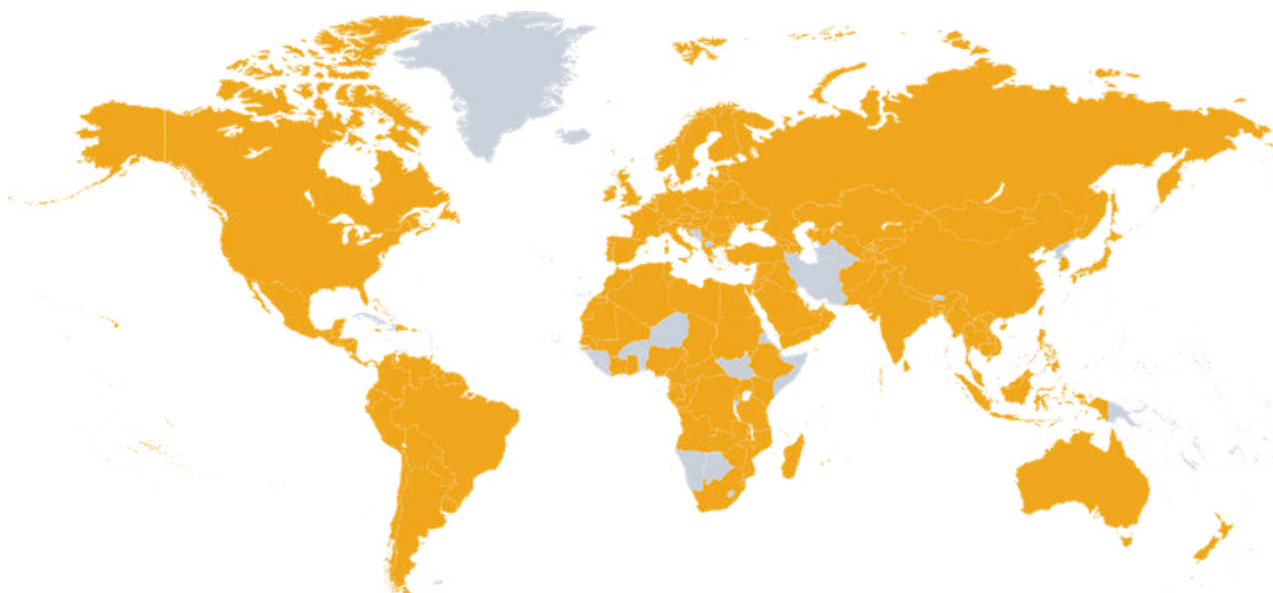
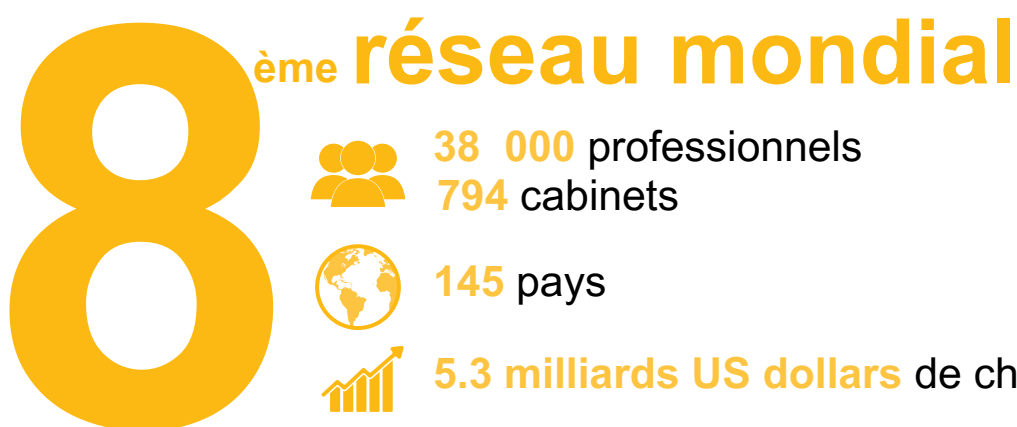
Diplômé d'expertise-comptable, commissaire aux comptes et créateur du cabinet, il a été en charge de l'activité conseil et est très impliqué dans le milieu associatif et culturel ainsi que dans les instances professionnelles.



Ludo VAN DER HEYDEN

Professeur de technologie, de gestion des opérations et de gouvernance d'entreprise, ses recherches sont spécialisées dans le leadership en matière de processus équitable, modèle d'entreprise, communication.

Notre appartenance au réseau Crowe Global



Crowe Global offre, à l'**échelon local** comme à l'**échelon mondial**, une **gamme complète** de services spécialisés dans les domaines de la certification des comptes, de la maîtrise de risques et, plus généralement, de l'accompagnement des entreprises.

Ce réseau nous permet d'accompagner nos clients à l'international et d'aider les entreprises étrangères à s'installer en France.

03. UNE ÉQUIPE ET DES SERVICES DE PROXIMITÉ

PRISE DE PAROLE

Maryline Brisset
Directrice Générale



— “ —

Chez Fideliance, notre **proximité et nos multiples expertises** font partie de notre essence.

Fondé à Fontainebleau où nous avons gardé notre siège social, nous disposons de **20 sites répartis en région d’Île de France** et avec une apparition en **Rhône Alpes**.

Nous avons à cœur de garder une proximité de nos équipes avec leur lieu de travail, et de **rester proche de nos clients**.

Nous **sortons des sentiers battus en offrant une palette complète de services**, allant de l'expertise comptable à l'audit, en passant par le conseil juridique, le patrimoine, la RSE, la consolidation et le digital.

Notre clientèle, composée de petites, moyennes et de grandes entreprises, trouve en Fideliance **un partenaire de confiance**.

Cette proximité des sites et notre diversité peuvent paraître complexes, mais font **notre force au quotidien**. L'implication de nos associés dans diverses initiatives locales renforce notre **ancrage territorial** et nos relations avec **notre écosystème**.

— ” —

Une équipe diversifiée avec des compétences multiples au service des clients



Théau ACCARY
Conseiller en investissements financiers
Pôle patrimoine



Latifou AMINOU
Expert-Comptable
Pôle consolidation



Arnaud AUDO
Expert-comptable
Commissaire aux comptes
Pôle audit



Emmanuelle BERSEZ
Expert-comptable
Commissaire aux comptes
Pôle expertise



Fanny BINOT
Expert-comptable
Commissaire aux comptes
Pôles association et ESS



Maryline BRISSET
Expert-comptable
Commissaire aux comptes
Directrice Générale



Patrick CHOLET
Directeur de bureau
Pôle expertise



Jean-François COTTIN
Expert-comptable
Commissaire aux comptes
Pôles Fid'Impact (RSE) et associations



Frédéric COUZEREAU
Expert-comptable
Commissaire aux comptes
Pôles expertise et droit des sociétés



Jean-Luc FLABEAU
Expert-comptable
Commissaire aux comptes
Président



Sarah GUÉREAU
Expert-comptable
Commissaire aux comptes
Pôle Fid'Impact (RSE)



David HASSID
Expert-comptable
Pôles expertise & audit



Membre du Comité de direction



Maxime JACQUEMET
Missions consolidation
et systèmes
Pôle consolidation



Xavier LARBALETTE
Directeur des systèmes
d'information
Pôle digital



Julien LE GUEN
Expert-comptable
Commissaire aux comptes
Pôle audit



Jean-François MALLEN
Expert-comptable
Commissaire aux comptes
Pôle audit



Jonathan MARION
Expert-comptable
Commissaire aux comptes
Pôles expertise et audit



Stéphane MARTORANA
Expert-comptable
Pôle expertise



Fabien POURBAIX
Expert-comptable
Commissaire aux comptes
Pôle audit



Nicolas POUZET
Associé
Pôle expertise



Céline ROUX
Expert-comptable
Commissaire aux comptes
Pôles expertise et audit



Victor ROQUE
Expert-comptable
Commissaire aux comptes
Pôles expertise et audit



Sophie ROUX
Expert-comptable
Commissaire aux comptes
Pôle expertise



Paul-Alexis SIA
Expert-comptable
Commissaire aux comptes
Pôle audit



Marie SOUBISE
Expert-comptable
Pôle expertise

Quelques chiffres

Dans le **TOP 40** des cabinets français



400 collaborateurs



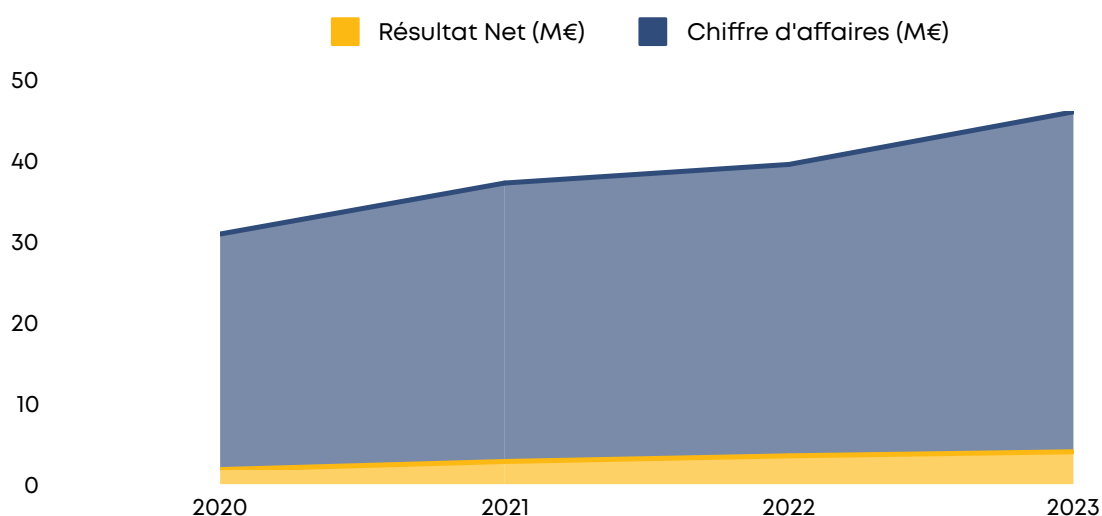
9 000 clients qui nous font confiance



20 sites



42 millions d'euros de chiffre d'affaires



20 sites de proximité

Le Groupe Fideliance est présent sur une vingtaine de sites notamment à **Paris**, dans les départements de **l'Essonne**, de la **Seine et Marne** et dans la région **Auvergne Rhône Alpes**.



Nos pôles d'activité

Les activités multiples du groupe permettent de développer des missions à forte valeur ajoutée au profit de nos clients.

Expertise comptable et conseil fiscal

Audit

Conseil au dirigeant

Gestion sociale

Conseil juridique

Gestion de patrimoine

Evaluation et transmission

Consolidation & reporting

RSE et durabilité

Digital

Externalisation administrative

Des comités, impliquant nos responsables de clientèle par **pôle d'activité**, sont organisés afin d'échanger sur les évolutions de la profession et des offres Fideliance qui seraient à développer. Leurs travaux sont remontés au comité de direction qui permettent de nourrir les améliorations de nos services.

Vulgariser la pratique RSE auprès de nos clients



Un virage stratégique : création de la marque Fid'impact

Notre ambition est d'être des **acteurs des changements sociétaux et environnementaux**. C'est pourquoi, nous créons la marque Fid'Impact qui traduit **notre expertise sur ce domaine depuis déjà plus de 8 ans maintenant**.



Sarah Guéreau
Associée et responsable de Fid'Impact

Les professionnels du chiffre ont un rôle clé dans la **promotion** et **l'intégration** des principes de **développement durable** dans la **gestion et la stratégie des entreprises**. C'est pour cette raison qu'il nous ait paru essentiel d'embarquer tous nos clients dans ces démarches RSE de par notre nouvelle marque Fid'Impact.

Création de webinaires

Les mardis de la RSE 2023

L'année 2023 a été rythmée par **plusieurs webinaires** sur des thématiques différentes. Animés par nos experts, les Mardis du mois sont consacrés à un **sujet d'actualité ou une thématique RSE** pour accompagner nos clients dans leur démarche.



PRODURABLE

Nous sommes présents annuellement au salon **PRODURABLE**, le plus grand rendez-vous européen des acteurs et des solutions en faveur de l'économie durable via un stand et différentes conférences.

9 WEBINAIRES en 2023

<https://fidimpact.fr/>

La journée **DE L'IMPACT**



En 2024, nous avons lancé notre **1ère Journée de l'Impact** dans un lieu chargé d'histoire : la **Fondation Eugène Napoléon** à Paris !

Une journée enrichissante en compagnie d'**intervenants de qualité** qui ont partagé leurs expériences pour prendre en main sa **démarche environnementale et sociale**.

Nos clients ont pu assister à des **conférences inspirantes** :

- 🌱 Comprendre la RSE au cœur du contexte économique et réglementaire français
- 🌱 Contribuer aux enjeux écologiques et sociaux dans son organisation
- 🌱 Prêt à taux bonifiés, subventions, fonds à impact : décryptage
- 🌱 Mesurer l'impact et dépasser les freins et blocages existants

... et participer à des **ateliers interactifs** :

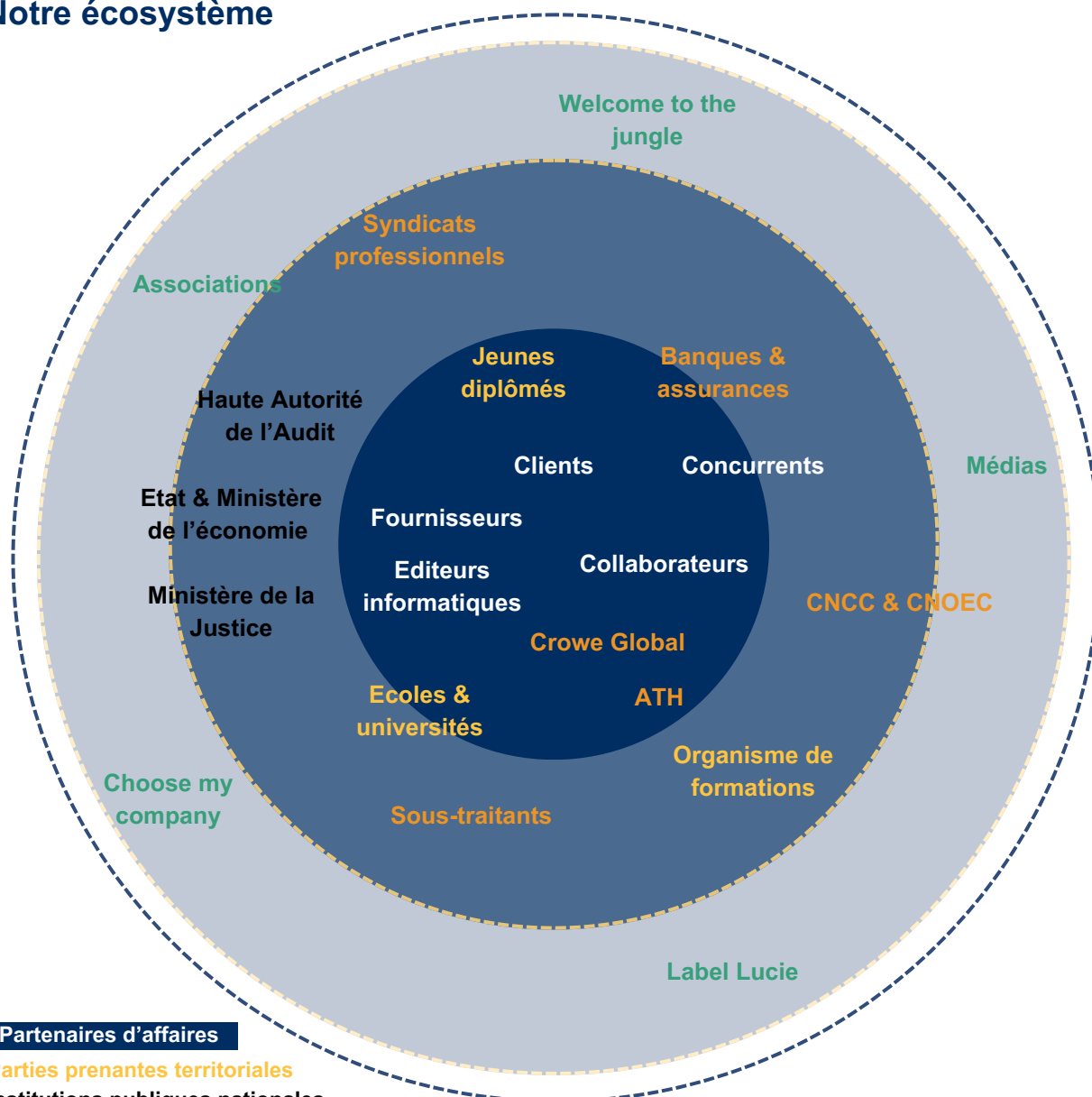
- 🌱 Bilan carbone : méthodologies et stratégies de réduction
- 🌱 Planification de sa feuille de route RSE : thématiques et actions concrètes
- 🌱 Indicateurs ESG : choix, collecte et pilotage
- 🌱 Impact Score : pour évaluer son impact écologique et social

Nous avons accueilli **plus de 50 personnes** pour cette première édition que nous renouvellerons dès 2025 !

Nos **partenaires et experts sur ces sujets** ont permis de faire de cette journée un succès :



Notre écosystème



Partenaires d'affaires

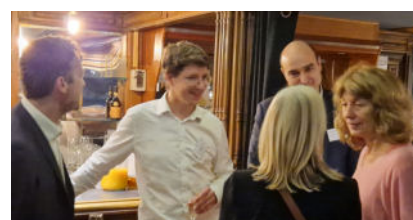
- Parties prenantes territoriales
- Institutions publiques nationales
- Partenaires & supports métier
- Autres

Une première "Soirée Partenaires" chez Fideliante - octobre 2023

Nous avons eu le plaisir de recevoir nos partenaires sur la péniche « O Vieilles Kanailles ». Un très bon moment passé avec tous ceux qui nous accompagnent au quotidien et participent à notre développement.

Ces partenaires font partie de l'écosystème Fideliante grâce à un esprit réseau que nous avons toujours nourri grâce à une « culture partenaires ». La confiance et la fidélité auprès de nos partenaires qui nous suivent depuis de nombreuses années fluidifient la compréhension de nos besoins, nos discussions et la possibilité d'agir ensemble.

🏆 Fideliante a participé aux Trophées MarCom, qui valorisent les actions marketing, RH, communication de la profession comptable. Dans ce cadre, nous sommes fiers d'avoir reçu le Trophée d'Argent dans la catégorie évènement en lien avec cette soirée partenaires.



04. NOTRE STRATÉGIE RSE

PRISE DE PAROLE

Jean-François Cottin
Associé et Membre du Comité
de direction



L'histoire de Fideliance traduit une **volonté des équipes et des associés** à avancer dans un sens commun. L'équipe interne en charge des thématiques RSE accompagne les différentes initiatives dans l'objectif **d'harmoniser** et de créer une **cohérence d'ensemble**.

Chaque acteur de l'entreprise est **sensibilisé à la raison d'être** et souhaite, à son échelle, mettre la main à la pâte pour contribuer à son animation dans notre quotidien. La difficulté d'une stratégie RSE est de bien définir son périmètre et coordonner **les actions terrains en ayant à cœur de mettre en place des indicateurs de suivi et de mesure**.

Nos travaux en matière sociale et environnementale témoignent de la **diversité et la multiplicité des impacts** auprès de notre écosystème.

L'enjeu de demain sera d'intégrer ses éléments qualitatifs dans des mesures quantitatives pour satisfaire aux obligations CSRD à venir.

Au sein du Comité de Direction, **nous sommes toujours focalisés sur l'importance de la mesure de notre impact dans nos actions**.

Il est nécessaire d'écouter nos racines pour continuer dans la bonne direction et avancer. Comme le dit Lao-Tseu : "Il n'y a point de chemin vers le bonheur. Le bonheur, c'est le chemin." **Il n'y a point de chemin vers l'impact, l'important c'est d'impacter un peu plus chaque jour nos parties prenantes...**



Être acteur des changements sociétaux et environnementaux

Renouvellement de notre labélisation Lucie

Nous sommes fiers d'avoir obtenu, **au printemps 2024, le renouvellement de notre labélisation LUCIE** pour les quatre prochaines années **suite à un audit indépendant**. Cela témoigne de notre **engagement collectif** en matière sociale et environnementale. Le label Lucie est très largement reconnu pour son exigence, son indépendance et sa transparence de par l'ISO 26000 et ses 7 principes directeurs (ci-après).

Le comité de labélisation Lucie approuve **le plan d'actions sur quatre ans** que nous avons défini conjointement avec l'auditeur et ses recommandations sur chacune des thématiques. Celui-ci nous permet de poursuivre l'amélioration de notre politique RSE.



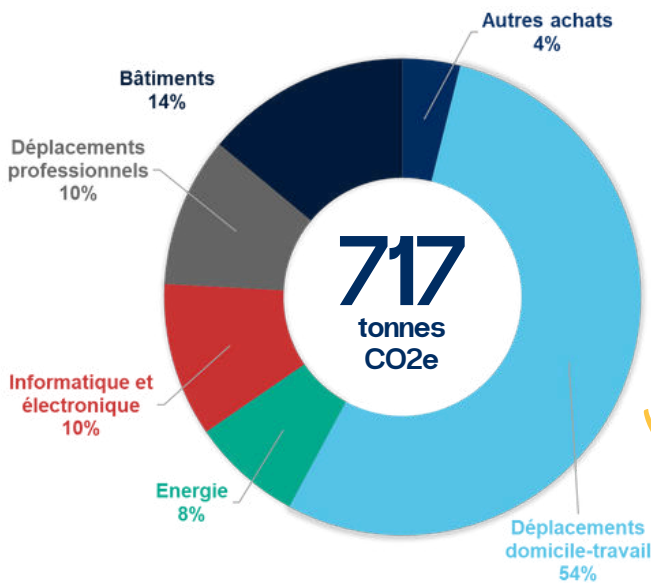
Réalisation de notre Impact Score

L'Impact Score s'est développé depuis 2020 et est aujourd'hui l'outil de référence pour évaluer le degré d'engagement écologique et social des entreprises françaises. Utilisé par des entreprises de toutes tailles et de tous secteurs, l'Impact Score est aussi désormais reconnu pleinement par plusieurs collectivités territoriales qui en ont fait un instrument de politique publique.

De plus, nous participons au comité stratégique de l'Impact Score.



Etablissement de notre premier bilan carbone



Nous avons réalisé pour la première fois son bilan carbone en 2023 grâce à nos compétences internes.

Nous avons pu identifier et quantifier les émissions de gaz à effet de serre liées à nos activités. Le bilan carbone est un diagnostic préalable et indispensable à l'identification d'un plan d'actions pertinent et adéquat.



En 2024, notre objectif est de réaliser nous-même notre plan de décarbonation.

1.89 tonnes CO2e



Sensibilisation des équipes au changement climatique

Ludique et conviviale, la **Fresque du Climat** est un excellent outil pour découvrir et comprendre les bases scientifiques du **dérèglement climatique**. Par groupe, pour une durée de 3 heures, les **collaborateurs réfléchissent ensemble, grâce à l'intelligence collective**, autour de 42 cartes pour comprendre les causes et les conséquences du phénomène.

Notre pôle RSE, formé à l'animation, a pu sensibiliser plus de **170 collaborateurs** qui ont pu suivre l'atelier, s'exprimer sur leur ressenti et réfléchir à des leviers d'actions.

Notre objectif est de continuer à déployer d'autres fresques auprès des équipes (ex : Fresque du numérique responsable)



+170 COLLABORATEURS FORMÉS



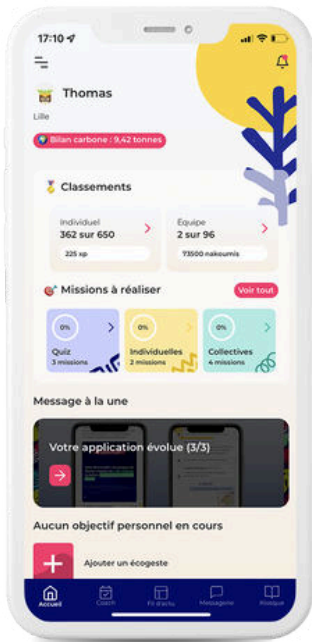
Nomination d'Ambassadeurs RSE

Nos **relais** sur site sont des personnes **volontaires, convaincues et force de propositions** que nous avons nommés "**Ambassadeurs RSE**". Elles permettent de faire vivre au quotidien notre politique RSE pour la **diffuser, l'acculturer et l'animer localement**.

Les actions faites sont impulsées par les directives prises au sein du Comité RSE.



Exemples d'actions animées par les Ambassadeurs RSE



230 soit près de **67.8%** participants des effectifs

Pour la deuxième année, nos équipes ont participé au Challenge Energic. C'est le Challenge Environnemental organisé dans les entreprises, écoles et collectivités, pour sensibiliser, faire passer à l'action, et fédérer les équipes, même à distance ! L'objectif est triple :

- 🌿 **Sensibiliser** le plus grand nombre aux enjeux environnementaux
- 🔥 **Réduire** le bilan carbone de manière ludique et positive
- ♥️ **Valoriser** l'engagement de celles et ceux qui agissent au quotidien

Le challenge Energic a eu lieu **du 13 novembre au 8 décembre 2023** sur la thématique de la **sobriété énergétique**.



World Cleanup Day

Mobiliser, informer, persévérer et changer : ce sont les ambitions du World Cleanup Day qui a lieu une fois par an. À cette occasion, le site de Meaux s'est réuni pour collecter les déchets sauvages. Nous avons battu notre record en ramassant pas moins de **650 litres de déchets !**



05. NOTRE STRATÉGIE NUMÉRIQUE RESPONSABLE

PRISE DE PAROLE

Xavier Larbalette
Associé et Directeur du service informatique



— 66 —

Nous considérons qu'il est essentiel de faire **converger notre stratégie informatique avec nos engagements en matière de RSE**.

Cette démarche englobe divers aspects clés.

Premièrement, l'**amélioration de l'efficacité énergétique** dans nos centres de données est primordiale, d'où une attention rigoureuse portée sur les choix de nos partenaires partageant nos valeurs.

De plus, comme l'ensemble du groupe, nous favorisons des **pratiques d'achats responsable**, privilégiant les fournisseurs de **proximité et engagés**.

Dans une **démarche alliant économie et écologie**, nous nous impliquons résolument dans l'**économie circulaire**, à travers le **recyclage** de notre matériel informatique et la promotion de la **réutilisation**.

Par ailleurs, nous accordons une importance capitale à la **sensibilisation de nos équipes aux pratiques numériques durables**, les encourageant à adopter des comportements responsables au quotidien.

Nous organisons des actions tout le long de l'année, comme par exemple la semaine de la dépollution numérique : "**La Chasse aux Mégas**". Elle a consisté à **nettoyer les fichiers et les mails** pour une meilleure efficacité opérationnelle et de plus elle contribue à réduire l'empreinte numérique.

— 99 —

Notre politique d'achats numériques

POLITIQUE

Membre de **Planet Tech'Care** afin d'adopter les meilleures pratiques environnementales et de renforcer notre engagement écoresponsable



Parc informatique composé de **matériels labellisés pour leur efficacité énergétique** et conçus dans le **respect de normes environnementales**



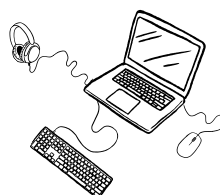
Indice de réparabilité > 6

L'indice de réparabilité est une note sur 10 qui permet d'identifier les appareils électroniques les plus durables et facilite la prise de décision pour des produits réparables



ACHATS MATÉRIELS

Déploiement de souris, claviers et casques **filaire**s pour réduire l'utilisation de piles



Pour le **télétravail**, nous déployons des **écrans recyclés**



ACHATS LICENCES

Signature électronique pour les documents officiels (notamment via Jesignexpert et DocuSign) dans le but de simplifier les interactions et de réduire notre consommation de papier.

DocuSign

 jesignexpert.com



*Depuis plus de 10 ans, nous avons signé un contrat avec **Recygo** qui nous permet de **recycler** l'ensemble de nos déchets **papier**.*

Notre gestion quotidienne du parc informatique

La gestion du cycle de vie de nos équipements informatiques est essentielle pour réduire notre impact écologique.

3 ans de DURÉE DE VIE sur les ordinateurs

EN AMONT

Une garantie minimale de 3 ans sur les ordinateurs est demandée. La durée de vie moyenne d'un équipement est de 5 ans.

PROLONGER LA DURÉE DE VIE

En cas de dysfonctionnement, nous privilégions le remplacement du composant défectueux pour prolonger la durée de vie de l'équipement (ex : la batterie).

EN AVAL

Programmes de recyclage des équipements informatiques en trois phases

Réutilisation interne

Les ordinateurs les plus anciens toujours fonctionnels sont donnés à des profils moins exigeants (apprentis, stagiaires ...)

Réutilisation externe

Donations à des associations ou principalement à des écoles, lorsque l'équipement est encore utilisable.

Fin de vie

Lorsque l'équipement n'est plus fonctionnel, nous confions le recyclage de notre matériel à un partenaire spécialisé, local et certifié DEEE (déchets d'équipements électriques et électroniques), qui se charge de collecter et de recycler les composants informatiques.

05. NOTRE POLITIQUE SOCIALE

PRISE DE PAROLE

Aurélie Chabaud
Directrice Ressources Humaines



Notre politique RH est imprégnée d'une volonté de sortir des sentiers battus et de nous démarquer. Nous déployons **des équipes de gestion des ressources humaines et managériale à l'écoute** et nous investissons dans la formation pour **développer et adapter sans cesse les compétences** de nos collaborateurs.

Nous **offrons des possibilités d'évolution professionnelle** et **une mobilité, tant géographique que métier**, tout en restant à taille humaine.

Les enjeux liés aux ressources humaines sont axés sur **l'attractivité**, le **recrutement** et la **fidélisation** et trouvent des réponses concrètes dans nos actions, allant de la rencontre des étudiants lors de forums, une présence forte sur les réseaux sociaux, aux processus de recrutements réactifs et à l'intégration soignée dans nos équipes.

La fidélisation est ancrée dans **l'écoute**, la **mobilité interne** et une **rémunération cohérente**. Cela passe également par le **renforcement du sentiment d'appartenance** à Fideliance, une ambiance et un cadre de vie agréable, convivial et dynamique auxquels contribuent nos différents événements comme les journées d'intégration, la journée annuelle ou encore les afterworks et repas d'équipe.



Notre parcours de recrutement

Une forte présence dans les salons Métiers

La profession souffrant d'un déficit d'attractivité, nous pensons qu'il est essentiel d'aller à la rencontre des jeunes afin d'échanger et de parler des diversités de métiers qui entourent le quotidien de nos équipes.

En 2024, l'équipe des ressources humaines, accompagnée d'associés et de collaborateurs, s'est rendue dans **plus de 10 salons dédiés aux étudiants** dont par exemple :

SALON DE L'EMPLOI DU PAYS DE FONTAINEBLEAU

Pour sa 4ème édition, ce sont près de 1200 visiteurs qui ont rendu visite à 80 exposants.

FORUM MÉTIERS AU LYCÉE LÉONARD DE VINCI À MELUN

FORUM MÉTIERS À L'IAE DE CHAMPS SUR MARNE

Réunion alternance
Présentation métiers
Interventions / conférences

CFA DESCARTES

Job dating

« CLUB SANDWICH » PRÉSENTATION MÉTIERS À L'ENOE'S PARIS

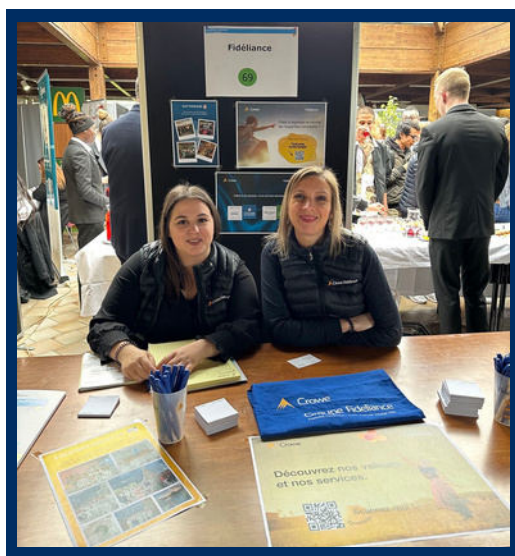
C'est une rencontre inédite avec les élèves de DCG, DSCG et DEC pour échanger autour de l'avenir de la profession.

FORUM DE L'ALTERNANCE

Maison de l'Emploi Nord Est 77 - Meaux

CFA BESSIÈRES

Forum étudiant



30

apprentis
recrutés en 2023

Utilisation de moyens de recrutement innovants

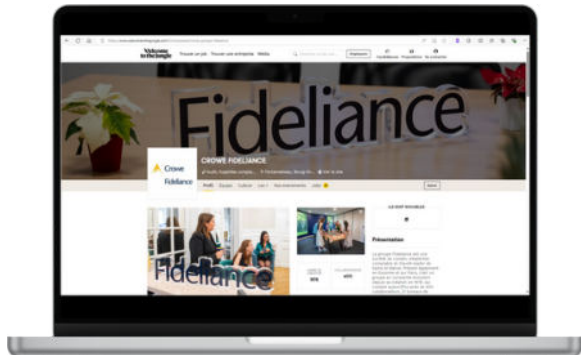
Dans le cadre du développement de notre attractivité, nous avons opté pour des moyens innovants :

- création d'une page employeur sur **Welcome to the Jungle**



Allez jeter un coup d'oeil à notre page entreprise :

<https://www.welcometothejungle.com/fr/companies/crowe-groupe-fideliance>



- obtention des labels **Choose My Company**

Nous avons obtenu 3 nouveaux labels qui récompensent et valorisent les actions entreprises envers nos collaborateurs : **WeImpactESG** qui évalue la performance ESG (environnement, social et gouvernance), **Happy Index At Work** qui mesure l'engagement et le bien-être des salariés et enfin **Happy Trainees** qui certifie la satisfaction des stagiaires et alternants. La société ChooseMyCompany permet d'analyser, améliorer et communiquer les expériences réellement vécues par nos collaborateurs, alternants et stagiaires évaluées directement par eux.

Transparent et exigeant, le label permet aux collaborateurs de s'exprimer librement sur 18 questions. Avec **un taux de participation s'élevant à 64,1%**, nous sommes fiers de pouvoir renouveler notre accréditation sur les labels « Happy At Work » et « We Impact » pour l'année 2024.



WeImpactIndex®
FRANCE 2024

3.64/5



HappyIndex®AtWork
FRANCE 2024

4.07/5



HappyIndex®Trainees
FRANCE 2024

3.96/5



80,2 % des collaborateurs voient
l'utilité et l'impact
de leur travail
(2023)

85/100

Index Égalité Femmes - Hommes

Une intégration soignée des nouveaux collaborateurs

En amont

Notre équipe des ressources humaines s'assure que le collaborateur dispose de toutes les informations nécessaires à son arrivée.

Jour-J

Chaque collaborateur est accueilli par l'équipe des ressources humaines pour signer son contrat, recevoir son livret d'accueil, découvrir les locaux et ses collègues !

Les premiers mois

- Un **entretien** est réalisé avant la fin de la période d'essai avec un associé ou son manager.
- Deux fois par an se tient une **journée d'intégration** pour accueillir les nouveaux entrants. Riche de rencontres, d'échanges et de partage de connaissances sur les différents pôles d'activités du Groupe présenté par les collaborateurs ou associés en charge, elle est rythmée par des activités de teambuilding !

2 sessions
d'intégration
par an

Une fidélisation des équipes en place

La fidélisation des équipes est un travail de fond par l'écoute et l'accompagnement pour faciliter leur quotidien. Trois enjeux s'intègrent dans ce spectre :



90% des salariés ont suivi une formation sur les 3 dernières années



Tous les ans, une **journée annuelle** est organisée pour rencontrer l'**ensemble des équipes** sur un événement alliant séances de travail et activités funs. En 2023, c'était **Summer Party** !

Une soirée pour se détendre et profiter de **nombreuses animations** ensemble : défis sportifs, blind test musical, baby-foot, karaoké, soirée dansante...

Une attention particulière pour notre qualité de vie au travail

Notre objectif est de porter une attention particulière à l'équilibre **vie professionnelle – vie personnelle** de nos collaborateurs.

Une politique de télétravail

Depuis 2021, une **charte télétravail** a été rédigée pour donner la possibilité de télétravailler minimum une journée par semaine **pour l'ensemble des collaborateurs** selon l'entité de rattachement. Cette possibilité a été portée à **deux journées** depuis mi-2024. Dans certains cas particuliers, le télétravail peut aussi être étendu (ex : grossesse, incapacité de se déplacer...).

2 jours de
télétravail
par salarié

Cet accord est essentiel pour le groupe car les objectifs sont multiples. Au vu de la localisation de la plupart de nos sites, les collaborateurs se rendent principalement au travail par le biais de leur véhicule. Le télétravail permet **un gain de temps** et un **gain de pouvoir d'achat**. La non-utilisation de la voiture **réduit drastiquement les émissions carbonées** liées aux déplacements de nos collaborateurs.

Une charte au droit à la déconnexion

Notre charte définit le droit à la déconnexion comme le droit du collaborateur de **ne pas être connecté aux outils numériques professionnels** et ne pas être **contacté**, y compris sur ses outils de communication personnels, pour un motif professionnel **en dehors de son temps de travail** habituel.

Dès leur embauche, tous les collaborateurs signent cette charte. Les outils numériques visés sont :

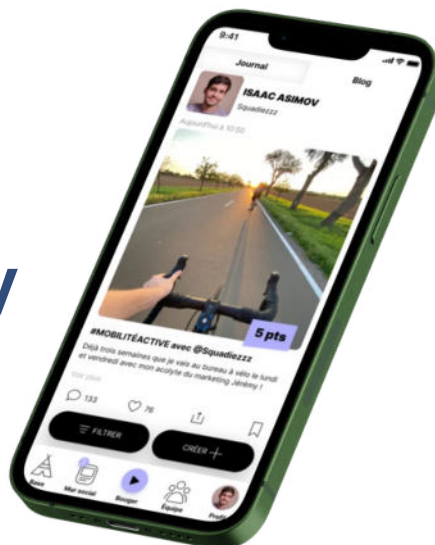
- **physiques** : ordinateurs et téléphones portables
- **dématérialisés** permettant d'être joint à distance : messagerie électronique, logiciels, application de messagerie, internet/intranet, etc.

Semaine de la Qualité de Vie au Travail

Animations au cours des semaines dédiées à la QVT

- Opération « **Petit-Déjeuner** » avec la mise à disposition de **corbeilles de fruits** et de viennoiseries sur l'ensemble de nos sites
- 2 thématiques de **webinaires** d'environ 1h :
 - Atelier « **Relaxation express** »
 - Atelier « **Initiation Do-In automassage** »
- **Challenges collaboratifs et interactifs** sur le thème de la cohésion d'équipe par la mobilité en partenariat avec Squadeasy qui a conçu une **application ludique alliant activités physiques et comportements responsables**. L'objectif est, par équipe de 6 personnes maximum, de gagner un maximum de points à travers :
 - des quizz,
 - des défis photos,
 - ou par la mobilité : marche, vélo, course à pied, missions, boosts...

135 participants
au challenge QVT
Squadeasy



Espace de vie

Conviviaux, neufs ou rénovés, tous les sites disposent d'espaces communs pour prendre les repas dans un cadre agréable. Les équipements mis à disposition des salariés sont nombreux, modernes et en amélioration constantes : deux écrans fixes, souris ergonomique, support ordinateur portable, scanner portable... Plusieurs sites ont d'ailleurs fait l'objet de différents travaux de rénovations :

- Site de Fontainebleau : rénovation du chauffage
- Site de Baulne : changement des fenêtres pour une meilleure isolation et nouvel agencement intérieur
- Site de Montlhéry, Paris 12 et 8 : nouvel agencement intérieur
- Site de Malesherbes : réhabilitation complète des locaux



Rencontre annuelle des équipes

Depuis 2023, Jean-Luc Flabeau, se lance dans une tournée annuelle des sites. Au total, ce sont une vingtaine de temps d'échanges directs et constructifs avec l'ensemble des équipes. C'est un exercice obligatoire au plus proche des collaborateurs pour comprendre leurs besoins, leurs problématiques et continuer d'instaurer ce dialogue si important pour garantir la bonne évolution de notre Groupe.



Des référents harcèlements

5
référents

Les référents harcèlements ont pour mission de **reconnaitre et caractériser** une situation de harcèlement moral, sexuel ou d'agissements sexistes ainsi que d'**orienter, informer et accompagner** les salariés. Ils sont les **garants des procédures applicables face à une situation avérée** de harcèlement moral, sexuel ou d'agissements sexistes.

Diversité et inclusion

Notre adhésion à la charte de la diversité



Nous nous sommes engagés à respecter les 6 principes fondamentaux de la diversité en signant cette Charte.

1. **Sensibiliser et former nos dirigeants et managers** aux enjeux de la non-discrimination et de la diversité.
2. **Promouvoir l'application du principe de non-discrimination.**
3. **Favoriser la représentation de la diversité de la société française.**
4. **Communiquer sur notre engagement** auprès de toutes nos parties prenantes.
5. Faire de la politique de diversité un **objet de dialogue social** avec les représentants du personnel.
6. **Evaluer régulièrement les progrès** réalisés à la suite de nos engagements.

Sensibilisation au handicap invisible



SERIOUS GAME



Du **20 au 26 novembre 2023** s'est déroulée la **Semaine Européenne pour l'Emploi de Personnes Handicapées**. C'était l'occasion de **sensibiliser nos équipes** sur les différents dispositifs mis en place pour **faciliter l'insertion professionnelle des personnes en situation de handicap**.

Dans ce cadre, nous avons proposé un **jeu interactif**, en **partenariat avec DOWiNo** pour permettre aux collaborateurs de **se mettre dans la peau de personnes avec différentes problématiques liées au handicap** en entreprise et tenter de répondre au mieux aux questions.

Ce jeu a permis de briser les tabous sur le handicap en entreprise – souvent invisible et d'encourager nos collaborateurs à se rapprocher de l'équipe RH afin de bénéficier de l'accompagnement et des aides auxquelles ils auraient droit (RQTH).

07. NOTRE POLITIQUE MÉCÉNAT LOCALE

PRISE DE PAROLE

Fanny Binot
Associée



Parce que **l'intérêt général est aussi notre raison d'être.**

Nous nous impliquons au quotidien auprès des acteurs **locaux**, qui, à travers leurs différents projets, sont porteurs de valeurs qui nous rassemblent.

Maillon local d'un ancrage territorial et initiateur de **nouveaux modèles** basés sur l'humain, nous permet de nous inscrire dans une dynamique de développement encore plus durable et répond à notre raison d'être.

Notre engagement, en tant que **mécène, bénévole, et partenaire**, façonne notre singularité.

S'investir au quotidien dans ces actions est pourvoyeur de sens pour nos équipes et source de fierté pour notre groupe.



Nos différents types de mécénats

Mécénats récurrents

Nous accordons un budget annuel spécifique pour des actions de mécénat local qui concerne aussi bien le château de Fontainebleau que celui de Vaux-le-Vicomte. Nous sommes également membre de la Fondation du Patrimoine.

De par nos valeurs communes, nous soutenons depuis plus de 10 ans :

- le Cercle d'Escrime de Melun Val de Seine ;
- le Festival Django Reinhardt à Fontainebleau ;
- le Festival des 2 Rivières à la Ferté Sous-Jouarre.

Depuis plusieurs années, nous embarquons nos collaborateurs dans une action pour Octobre Rose.

Mécénats de compétences "Opération Jeunes"



Avec l'aide précieuse de l'Association Energie Jeunes, nous avons fait venir **40 élèves de classes de 3ème** et leurs professeurs du collège Madame de Stael à Paris 15ème. Nous avons une feuille de route très concrète : trouver 40 stages.

L'association **Energie Jeunes** lutte depuis 2009 pour l'égalité des chances par des actions de prévention du décrochage scolaire. Chacun des 40 collégiens a expliqué à un binôme Fideliace le métier qu'il souhaiterait faire et découvrir par son stage. Nos binômes se sont activés pour trouver 40 stages aux élèves grâce à leurs réseaux et à nos clients, qui sont devenus aussi partenaires de cette « opération jeunes ». **Opération réussie puisque 30 stages ont été validés par les élèves et le proviseur.**

Participation au fonds de dotation Crowe France

Depuis sa création en 2015 à l'initiative de membres du réseau Crowe France et d'enseignants en formation DCG/DSCG, le fonds de dotation Crowe France partage et porte les valeurs suivantes qui guident ses actions :

- Une vocation éducative par le **parrainage d'étudiants méritants**
- Une vocation sociale par l'accompagnement d'étudiants connaissant de sérieuses difficultés sur le **plan familial ou social**
- Une vocation sociétale par la contribution du fonds de dotation à **l'épanouissement des lauréats et à leur réussite professionnelle.**

En 2023, ce sont **11 lauréats** qui ont été récompensés par le fonds de dotation, (octroi d'un prix individuel de 2 000 €).





Grandir, plutôt que grossir !

<https://www.fideliance.fr>